



РОССИЙСКАЯ ФЕДЕРАЦИЯ
ХАНТЫ-МАНСИЙСКИЙ АВТОНОМНЫЙ ОКРУГ-ЮГРА
ТЮМЕНСКАЯ ОБЛАСТЬ
АДМИНИСТРАЦИЯ ХАНТЫ-МАНСИЙСКОГО РАЙОНА
ДЕПАРТАМЕНТ СТРОИТЕЛЬСТВА, АРХИТЕКТУРЫ И ЖКХ

П Р И К А З

№190-н

от 16.08.2021
г.Ханты-Мансийск

О внесении изменений в приказ от 30.07.2021 №178-н «Об утверждении документации по планировке территории для размещения объекта: «Реконструкция куста скважин №7 Приразломного месторождения (инв. №№ 101644883, 101644962, 101644961, 101644951, 101644960, 101644885)»

В соответствии со статьей 45 Градостроительного кодекса Российской Федерации, Федеральным законом от 06.10.2003 №131-ФЗ «Об общих принципах организации местного самоуправления в Российской Федерации», руководствуясь Уставом Ханты - Мансийского района, пунктом 16 Положения о департаменте строительства, архитектуры и ЖКХ (в редакции Решения Думы от 31.01.2018 №241), учитывая обращение ООО «РН-Юганскнефтегаз» от 09.08.2021 №03/06-03-7521 (№03-Вх-1547 от 12.08.2021) приказываю:

1. Внести в приказ от 30.07.2021 №178-н «Об утверждении документации по планировке территории для размещения объекта: «Реконструкция куста скважин №7 Приразломного месторождения (инв. №№ 101644883, 101644962, 101644961, 101644951, 101644960, 101644885)» (далее – Приказ) следующие изменения:

1.1. В приложении 2 к Приказу:

Таблицу 4 «Площади испрашиваемых земельных участков под проектируемый объект» изложить в следующей редакции:

№ земельного участка	Испрашиваемая площадь земельного участка, га	Категория земель	Адрес образуемых земельных участков
86:02:0000000:6709: ЧЛУ(ЗУ1)	4,4749	Земли лесного фонда	Ханты-Мансийский автономный округ - Югра, Ханты-Мансийский район,

№ земельного участка	Испрашиваемая площадь земельного участка, га	Категория земель	Адрес образуемых земельных участков
-	-	-	Самаровское лесничество, Ханты-Мансийское участковое лесничество, Нялинское урочище, квартала №№ 497, 498, 561, 562
86:02:0000000:311: ЧЛУ(ЗУ1)	0,0071	Земли лесного фонда	Ханты-Мансийский автономный округ - Югра, Ханты-Мансийский район, Самаровское лесничество, Ханты-Мансийское участковое лесничество, Нялинское урочище, квартал № 498
86:02:1001002:774: ЧЛУ(ЗУ1)	0,0003	Земли лесного фонда	Ханты-Мансийский автономный округ - Югра, Ханты-Мансийский район, Самаровское лесничество, Ханты-Мансийское участковое лесничество, Нялинское урочище, квартал № 562

2. Опубликовать настоящий приказ в газете «Наш район» и разместить на официальном сайте администрации Ханты-Мансийского района.

3. Контроль за выполнением приказа оставляю за собой.

Заместитель главы
Ханты-Мансийского района,
директор департамента
строительства, архитектуры и ЖКХ



Р.Ш. Речалов

Чертеж межевания территории
М 1: 2 000



86:02:1001002

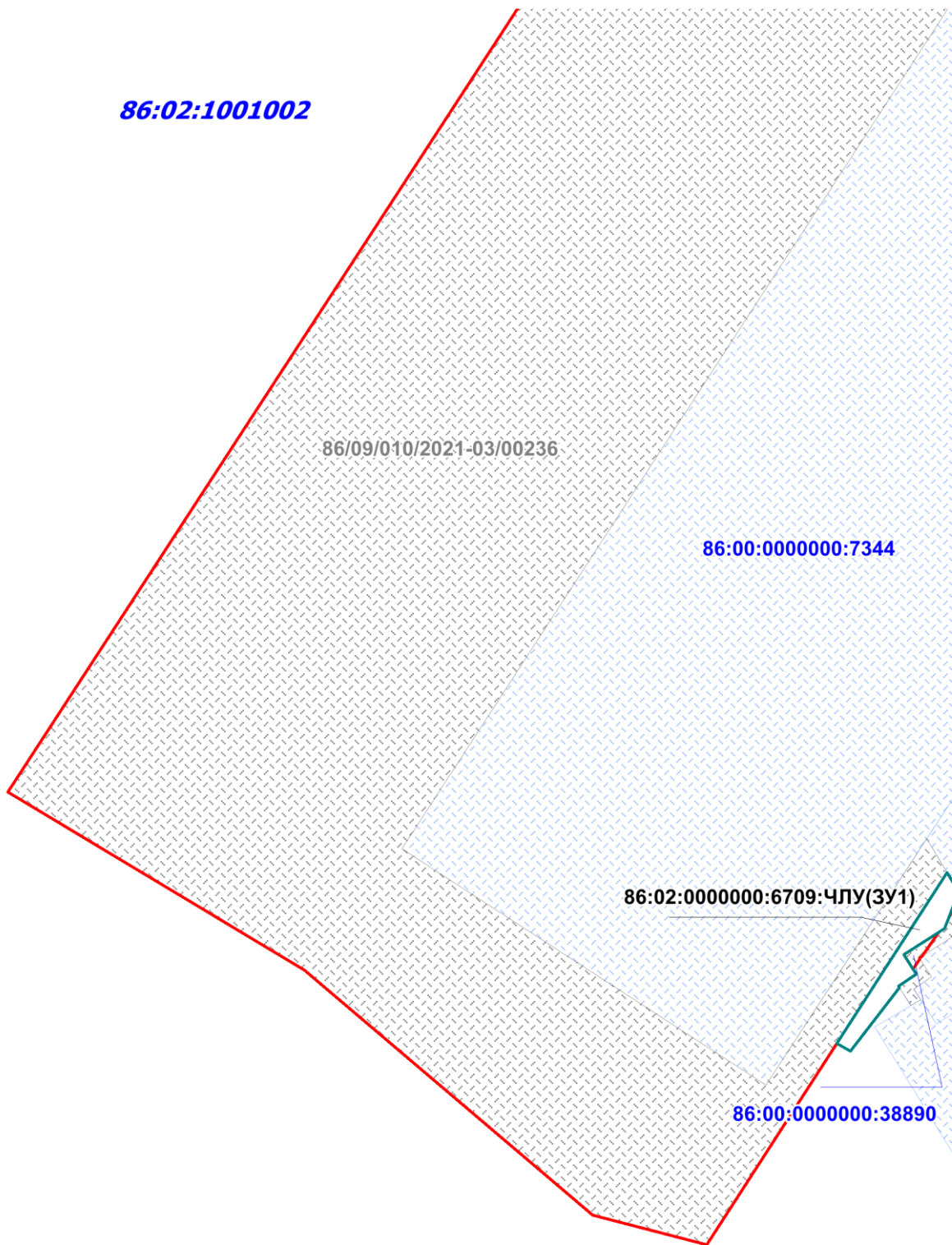
86/09/010/2021-03/00236

86:00:0000000:7344

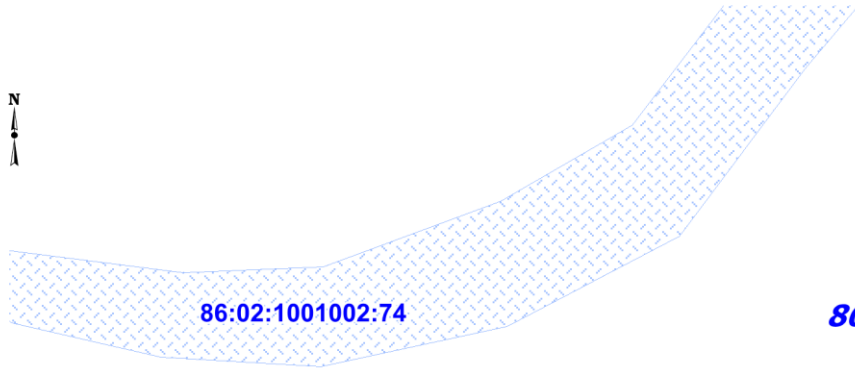
86:02:0000000:6709:ЧЛУ(ЗУ1)

86:00:0000000:38890

Линия совмещения с листом 2



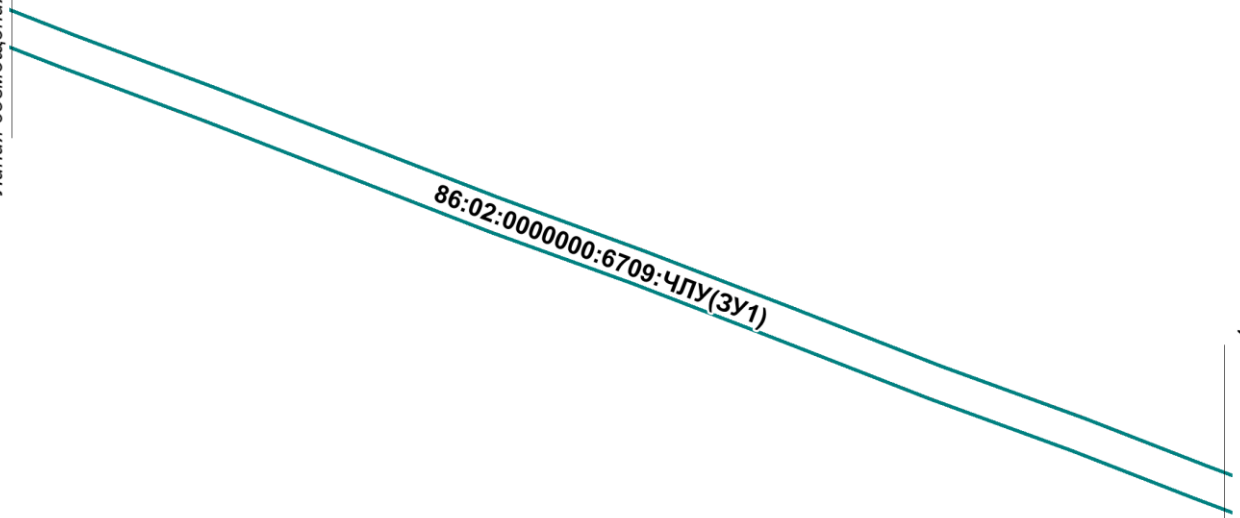
Чертеж межевания территории
М 1: 2 000



86:02:1001002:74

86:02:1001002

Линия совмещения с листом 2



86:02:0000000:6709:ЧЛУ(ЗУ1)

Линия совмещения с листом 4

Чертеж межевания территории
М 1: 2 000



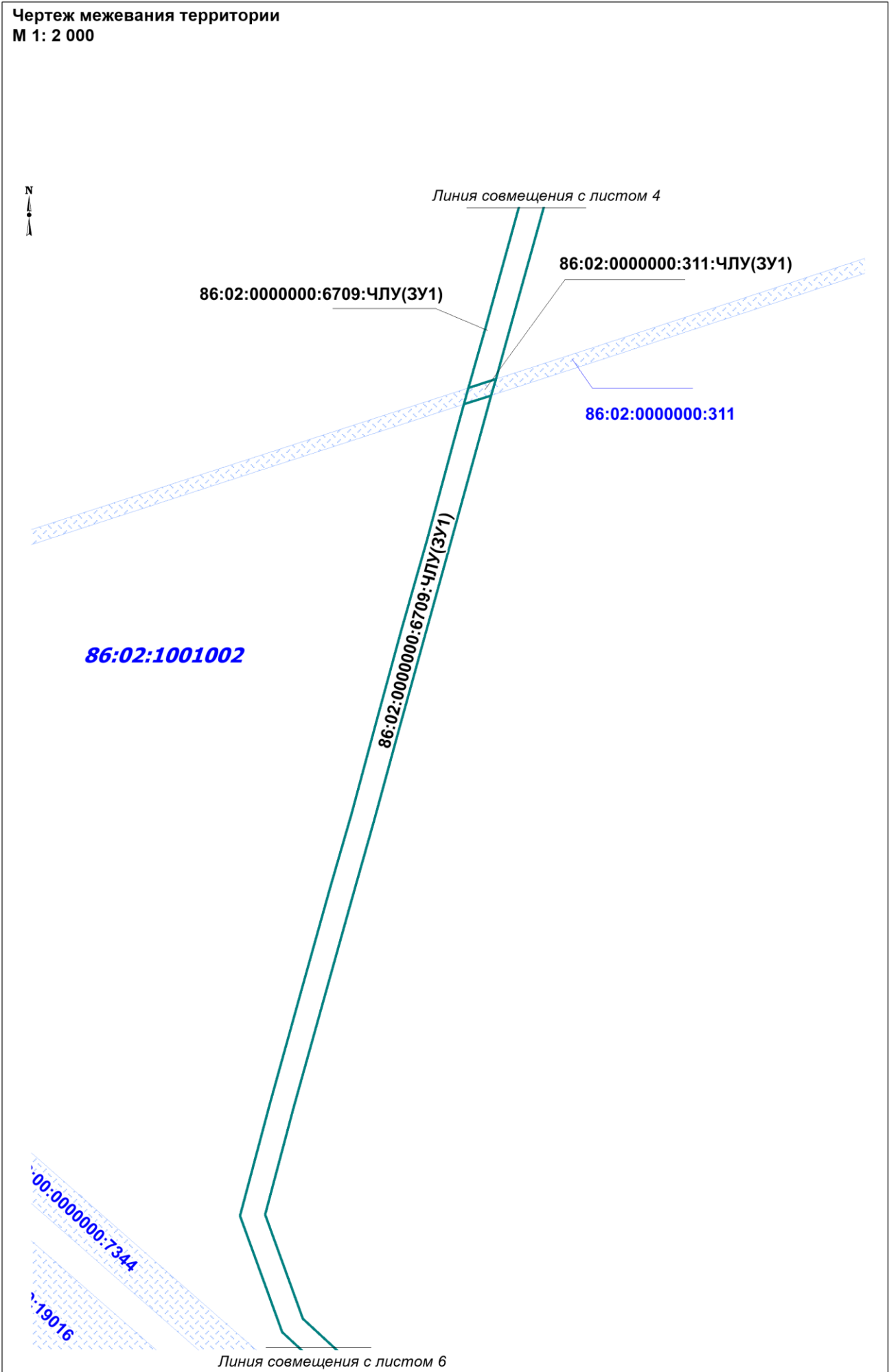
86:02:1001002

Линия совмещения с листом 3

86:02:0000000:6709:ЧЛУ(ЗУ1)

Линия совмещения с листом 5

Чертеж межевания территории
М 1: 2 000



Чертеж межевания территории
М 1: 2 000



Линия совмещения с листом 5

86:02:1001002

86:02:0000000:6709-ЧПУ(ЗУ1)
86:00:0000000:7344
86:00:0000000:19016

Линия совмещения с листом 7

Чертеж межевания территории
М 1: 2 000

Линия совмещения с листом 6



Линия совмещения с листом 8

86:02:1001002

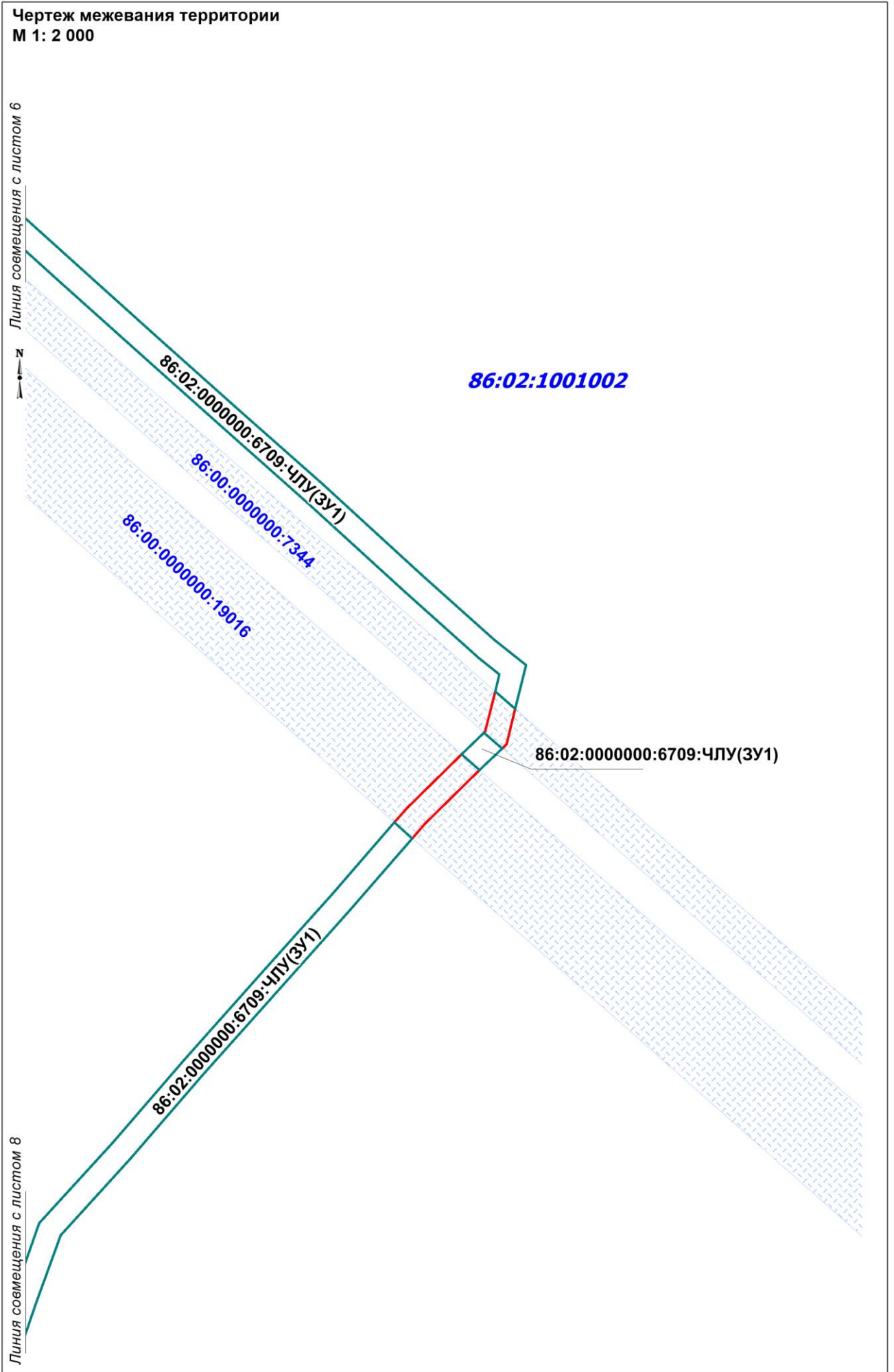
86:02:0000000:6709:ЧПУ(ЗУ1)

86:00:0000000:7344

86:00:0000000:19016

86:02:0000000:6709:ЧПУ(ЗУ1)

86:02:0000000:6709:ЧПУ(ЗУ1)



Чертеж межевания территории
М 1: 2 000



86:02:1001002

86.02.0000000:6709:ЧПУ(ЗУ1)

Линия совмещения с листом 7

Линия совмещения с листом 9

Чертеж межевания территории
М 1: 2 000



Линия совмещения с листом 8

86:02:0000000:6709:ЧПУ(ЗУ1)

86:02:1001002

Линия совмещения с листом 10

Чертеж межевания территории
М 1: 2 000

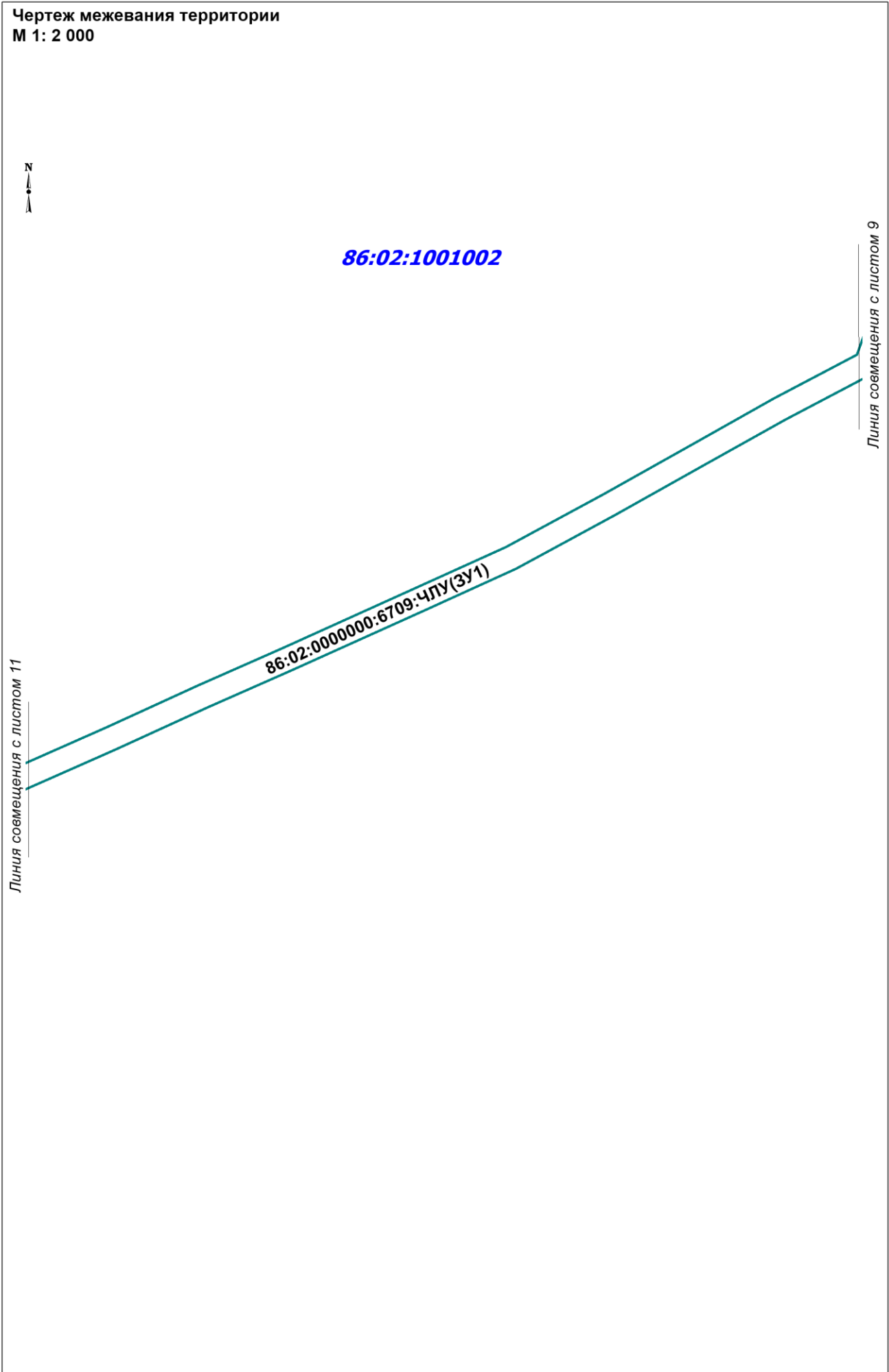


86:02:1001002

Линия совмещения с листом 11

86:02:0000000:6709:ЧПУ(ЗУ1)

Линия совмещения с листом 9



Чертеж межевания территории
М 1: 2 000



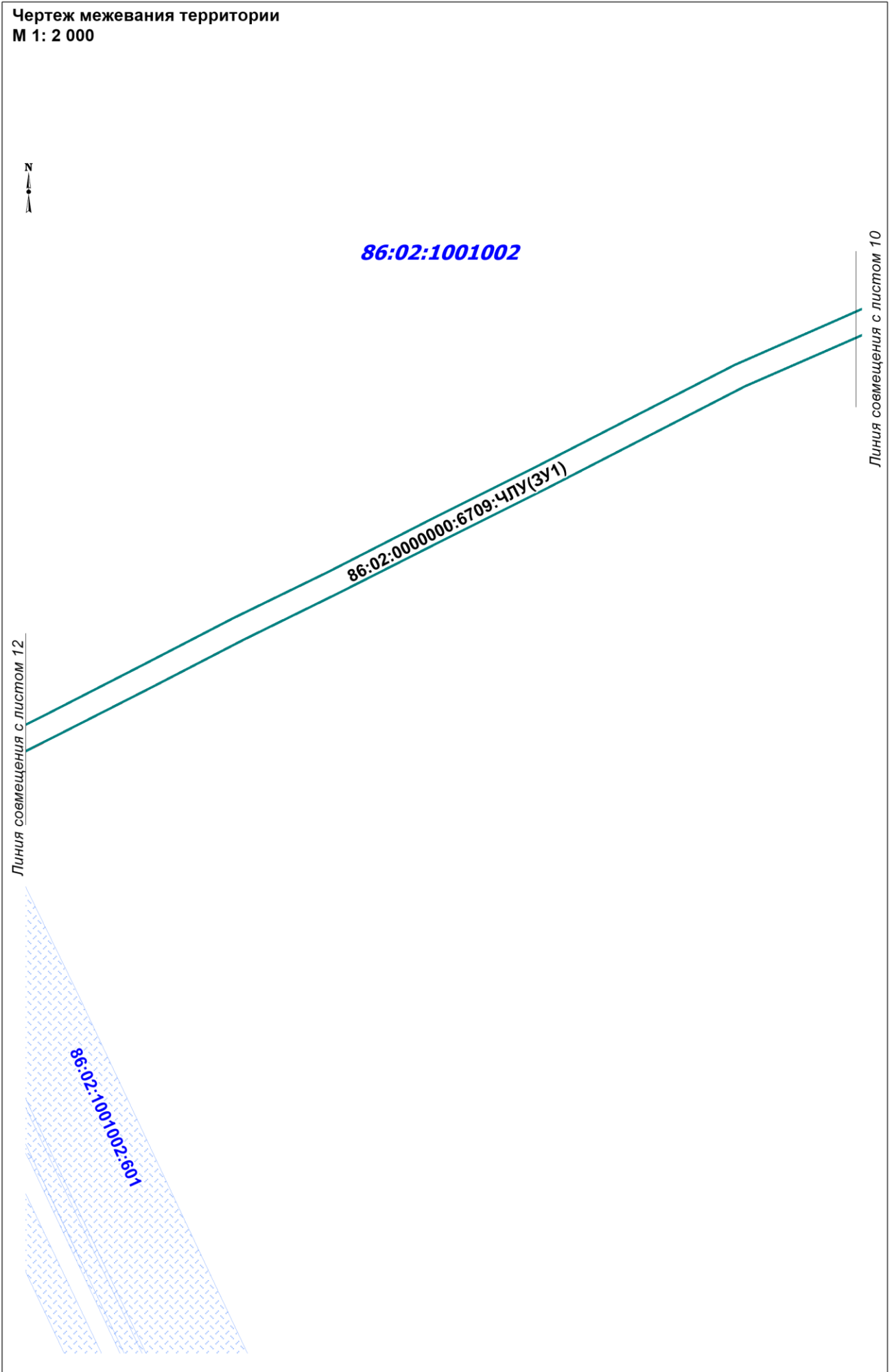
86:02:1001002

86:02:0000000:6709:ЧПУ(ЗУ1)

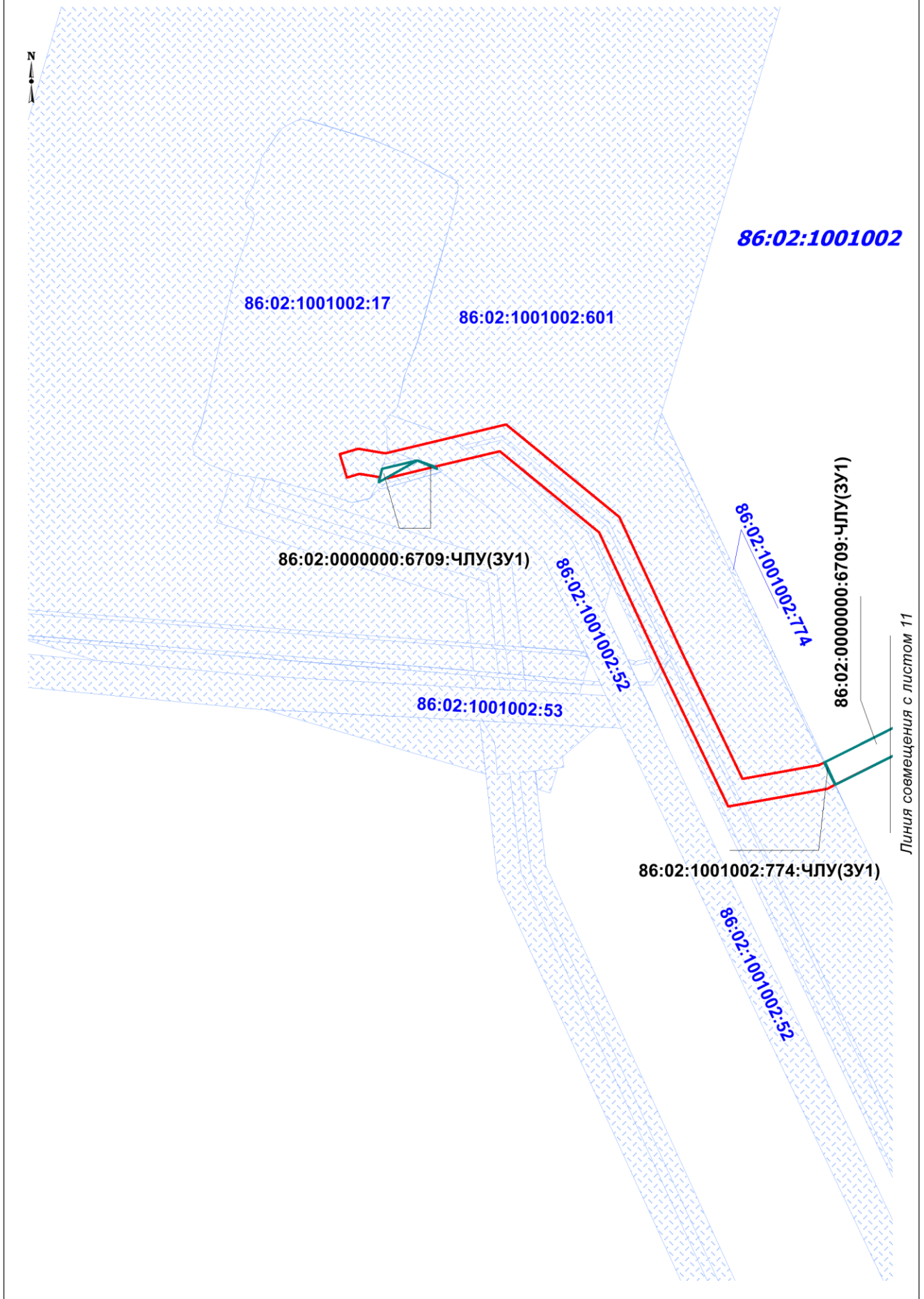
Линия совмещения с листом 12

Линия совмещения с листом 10

86:02:1001002:601



Чертеж межевания территории
М 1: 2 000



**Положение о размещении линейного объекта
" Реконструкция куста скважин №7 Приразломного месторождения (инв. №№ 101644883,
101644962, 101644961, 101644951, 101644960, 101644885)"**

II. Проект межевания

Подготовка Проекта межевания территории, в соответствии с частью 2 статьи 43 Градостроительного кодекса Российской Федерации, осуществляется для:

- определения местоположения границ образуемых и изменяемых земельных участков;
- установления, изменения, отмены красных линий для застроенных территорий, в границах которых не планируется размещение новых объектов капитального строительства, а также для установления, изменения, отмены красных линий в связи с образованием и (или) изменением земельного участка, расположенного в границах территории, применительно к которой не предусматривается осуществление деятельности по комплексному и устойчивому развитию территории, при условии, что такие установление, изменение, отмена влекут за собой исключительно изменение границ территории общего пользования.

2.1 Перечень и сведения о площади образуемых земельных участков, в том числе возможные способы их образования

Общая площадь образуемых земельных участков, необходимых для строительства и размещения проектируемого объекта, составляет 4,4823 га.

Образуемые земельные участки должны обеспечить:

- возможность полноценной реализации права собственности на объект недвижимого имущества, для которого формируется земельный участок, включая возможность полноценного использования этого имущества в соответствии с тем назначением, и теми эксплуатационными качествами, которые присущи этому имуществу на момент межевания;
- возможность долгосрочного использования земельного участка, предполагающая, в том числе, возможность многовариантного пространственного развития недвижимости в соответствии с правилами землепользования и застройки, градостроительными нормативами;
- структура землепользования в пределах территории межевания, сформированная в результате межевания должна обеспечить условия для наиболее эффективного использования и развития этой территории.

Образуемые земельные участки под строительство и эксплуатацию объекта: «Реконструкция куста скважин №7 Приразломного месторождения (инв. №№ 101644883, 101644962, 101644961, 101644951, 101644960, 101644885)», сформированы на территории Ханты-Мансийского района и относятся к категории земель лесного фонда.

Таблица 1

Способ образования земельных участков:

Кадастровый номер земельного участка	Площадь земельного участка, га	Способ образования
86:02:0000000:6709: ЧЛУ(ЗУ1)	4,4749	образование части лесного участка с кадастровым номером 86:02:0000000:6709
86:02:0000000:311: ЧЛУ(ЗУ1)	0,0071	образование части лесного участка с кадастровым номером 86:02:0000000:311
86:02:1001002:774: ЧЛУ(ЗУ1)	0,0003	образование части лесного участка с кадастровым номером 86:02:1001002:774

Таблица 2

Сведения об изменяемых земельных участках

Кадастровый номер земельного участка	Площадь земельного участка, кв. м.	Категория земель	Адрес образуемых земельных участков
86:02:0000000:6709	7 922 810 386	Земли лесного фонда	Ханты-Мансийский Автономный округ - Югра, Ханты-Мансийский район, МО Ханты-Мансийский район, Самаровское лесничество
86:02:0000000:311	434 037	Земли лесного фонда	Ханты-Мансийский автономный округ - Югра, Ханты-Мансийский район, Ханты-Мансийский лесхоз
86:02:1001002:774	1 156	Земли лесного фонда	Ханты-Мансийский автономный округ - Югра, Ханты-Мансийский район, Самаровское лесничество, Ханты-Мансийское участковое лесничество, Нялинское урочище, кварталы №№ 562, 577

Расчет полосы отвода земельных участков для выполнения работ по строительству проектируемого объекта произведен с учетом действующих норм отвода земель.

Площади земельных участков, необходимые для
строительства и эксплуатации проектируемого объекта

№	Наименование объекта	Площадь вновь испрашиваемых земельных участков, га	Площадь по земельным участкам, арендованные ранее, га	Зона застройки, га
1	«Реконструкция куста скважин №7 Приразломного месторождения (инв. №№ 101644883, 101644962, 101644961, 101644951, 101644960, 101644885)»	4,4823	17,7234	22,2057

Площади испрашиваемых земельных участков
под проектируемый объект

№ земельного участка	Испрашиваемая площадь земельного участка, га	Категория земель	Адрес образуемых земельных участков
86:02:0000000:6709: ЧЛУ(ЗУ1)	4,4749	Земли лесного фонда	Ханты-Мансийский автономный округ - Югра, Ханты-Мансийский район, Самаровское лесничество, Ханты-Мансийское участковое лесничество, Нялинское урочище, квартала №№ 497, 498, 561, 562
86:02:0000000:311: ЧЛУ(ЗУ1)	0,0071	Земли лесного фонда	Ханты-Мансийский автономный округ - Югра, Ханты-Мансийский район, Самаровское лесничество, Ханты-Мансийское участковое лесничество, Нялинское урочище, квартал № 498
86:02:1001002:774: ЧЛУ(ЗУ1)	0,0003	Земли лесного фонда	Ханты-Мансийский автономный округ - Югра, Ханты-Мансийский район, Самаровское лесничество, Ханты-Мансийское участковое лесничество, Нялинское урочище, квартал № 562

2.2. Перечень и сведения о площади образуемых земельных участков, которые будут отнесены к территориям общего пользования или имуществу общего пользования, в том числе в отношении которых предполагаются резервирование и (или) изъятие для государственных или муниципальных нужд

Изъятие земельных участков для государственных и муниципальных нужд для размещения проектируемого объекта не требуется.

2.3. Вид разрешенного использования образуемых земельных участков в соответствии с проектом планировки территории

Таблица 5

Площади испрашиваемых земельных участков
под проектируемый объект

Кадастровый номер земельного участка	Площадь земельного участка, га	Категория земель	Вид разрешенного использования
86:02:0000000:6709:ЧЛУ(ЗУ1)	4,4749	Земли лесного фонда	строительство, реконструкция, эксплуатация линейных объектов
86:02:0000000:311:ЧЛУ(ЗУ1)	0,0071	Земли лесного фонда	строительство, реконструкция, эксплуатация линейных объектов
86:02:1001002:774:ЧЛУ(ЗУ1)	0,0003	Земли лесного фонда	строительство, реконструкция, эксплуатация линейных объектов

2.4. Целевое назначение лесов, вид (виды) разрешенного использования лесного участка, количественные и качественные характеристики лесного участка, сведения о нахождении лесного участка в границах особо защитных участков лесов.

Целевое назначение лесов, вид (виды) разрешенного использования лесного участка

Территориальный отдел/ Участковое лесничество/ урочище (при наличии)	Номер лесного квартала/ выдел	Целевое назначение лесов	Вид использования лесов	Номер учетной записи в государственном лесном реестре/ наименование объекта	Площадь, га
Самаровский/ Ханты-	497 (8,10,11, 26,32) 498 (6,16)	Защитные	строительство, реконструкция, эксплуатация линейных	86/09/010/2021-03/00238	4,4749

Территориальный отдел/ Участковое лесничество/ урочище (при наличии)	Номер лесного квартала/ выдел	Целевое назначение лесов	Вид использования лесов	Номер учетной записи в государственном лесном реестре/ наименование объекта	Пло- щадь, га
Мансийское/ Нялинское	497 (18,19) 498 (15) 561 (5,14,17,18) 562 (1,27,43)	Эксплуата- ционные	объектов		
Самаровский/ Ханты- Мансийское/ Нялинское	498 (6,16)	Защитные	строительство, реконструкция, эксплуатация линейных объектов	86/09/010/2021- 03/00237	0,0071
Самаровский/ Ханты- Мансийское/ Нялинское	562 (1)	Эксплуата- ционные	строительство, реконструкция, эксплуатация линейных объектов	86/09/010/2021- 06/00591	0,0003

Количественные и качественные характеристики проектируемого лесного участка

Характеристика лесного участка

Целевое назначе- ние лесов	Участковое лесничество/ урочище (при наличии)	Номер лесного квартала	Номер лесотаксационного выдела	Преобладающая порода	Площадь (га)/запас древесины (куб.м)	В том числе по группам возраста древостоя (га/куб.м)			
						Моло дняк и	Средневозра стные	Приспева ющие	Спелые и перестойн ые
1	2	3	4	5	6	7	8	9	10
86:02:0000000:6709:ЧЛУ1(ЗУ1)									
Линия связи (ВОЛС по сущ ВЛ)									
Нерестоохранные полосы лесов									
Защитные	Ханты- Мансийское / Нялинское	497	8	Б	0,7792/109		0,7792/109		
Защитные	Ханты- Мансийское / Нялинское	497	10	С	0,4007/28			0,4007/28	
Защитные	Ханты- Мансийское / Нялинское	497	11	К	0,0083/1				0,0083/1
Защитные (ОЗУ)	Ханты- Мансийское / Нялинское	497	26	Б	0,0897/13		0,0897/13		
Защитные	Ханты- Мансийское / Нялинское	497	32		0,0280/-	Профиль			

Целевое назначение лесов	Участковое лесничество/ урочище (при наличии)	Номер лесного квартала	Номер лесотакационного выдела	Преобладающая порода	Площадь (га)/запас древесины (куб.м)	В том числе по группам возраста древостоя (га/куб.м)			
						Молодняки	Средневозрастные	Приспевающие	Спелые и перестойные
1	2	3	4	5	6	7	8	9	10
Защитные	Ханты-Мансийское / Нялинское	498	6	С	0,3834/27				0,3834/27
Защитные	Ханты-Мансийское / Нялинское	498	16		0,0022/-	Линия связи			
Эксплуатационные	Ханты-Мансийское / Нялинское	497	18	Б	0,2287/39			0,2287/39	
Эксплуатационные	Ханты-Мансийское / Нялинское	497	19	С	0,0951/4				0,0951/4
Эксплуатационные	Ханты-Мансийское / Нялинское	498	15		0,0254/-	Болото			
Эксплуатационные	Ханты-Мансийское / Нялинское	561	6		1,6020/-	Болото			
Эксплуатационные	Ханты-Мансийское / Нялинское	561	14		0,0100/-	Зимник			
Эксплуатационные	Ханты-Мансийское / Нялинское	561	17		0,0086/-	Профиль			
Эксплуатационные	Ханты-Мансийское / Нялинское	561	18		0,0015/-	Просека квартальная			
Эксплуатационные	Ханты-Мансийское / Нялинское	562	1		0,7912/-	Болото			
Эксплуатационные	Ханты-Мансийское / Нялинское	562	27		0,0038/-	Трасса коммуникаций			
Эксплуатационные	Ханты-Мансийское / Нялинское	562	43		0,0171/	Зимник			
Всего по участку					4,4749/221	0	0,8689/122	0,6294/67	0,4868/32
86:02:0000000:6709:ЧЛУ2(ЗУ1)									
Линия связи (ВОЛС по сущ ВЛ)									
Нерестоохранные полосы лесов									
Защитные	Ханты-Мансийское / Нялинское	498	6	С	0,0046/0		0,0046/109		0,0046/0
Защитные	Ханты-Мансийское / Нялинское	498	16		0,0025/-	Линия связи			
Всего по участку:					0,0071/0	0	0	0	0,0046/0

Целевое назначение лесов	Участковое лесничество/ урочище (при наличии)	Номер лесного квартала	Номер лесотаксационного выдела	Преобладающая порода	Площадь (га)/запас древесины (куб.м)	В том числе по группам возраста древостоя (га/куб.м)			
						Молодняки	Средневозрастные	Приспевающие	Спелые и перестойные
1	2	3	4	5	6	7	8	9	10
86:02:0000000:6709:ЧЛУ3(ЗУ1)									
Линия связи (ВОЛС по сущ ВЛ)									
Эксплуатационные	Ханты-Мансийское / Нялинское	562	1		0,0003/-	Болото			
Всего по участку:					0,0003/-	0	0	0	0
Всего					4,4823/221	0	0,8689/122	0,6294/67	0,4941/32

Средние таксационные показатели насаждений лесного участка

Номер лесного квартала	Номер лесотаксационного выдела	Целевое назначение лесов	Преобладающая порода	Состав	Возраст	Бонитет	Полнота	Средний запас древесины (куб.м/га)			
								Молодняки	Средневозрастные	Приспевающие	Спелые и перестойные
1	2	3	4	5	6	7	8	9	10	11	12
86:02:0000000:6709:ЧЛУ1(ЗУ1)											
Линия связи (ВОЛС по сущ ВЛ)											
Нерестоохраняемые полосы лесов											
497	8	Защитные	Б	7Б1ОС2Е+К	60	3	0.8		140		
497	10	Защитные	С	8С1К1Б	140	5А	0.4			70	
497	11	Защитные	К	3К2Е2Б3Б	270	5	0.5				180
497	26	Защитные (ОЗУ)	Б	7Б1ОС2Е+К	60	3	0.8		140		
498	6	Защитные	С	8С2Б	150	5А	0.4				70
497	18	Эксплуатационные	Б	6Б2ОС1К1Е	60	3	0.8			170	
497	19	Эксплуатационные	С	8С1К1Б	140	5Б	0.4				45
86:02:0000000:6709:ЧЛУ2(ЗУ1)											
Линия связи (ВОЛС по сущ ВЛ)											
Нерестоохраняемые полосы лесов											
498	6	Защитные	С	8С2Б	150	5А	0.4				70

Объекты лесной инфраструктуры

№ п.п.	Лесничество	Участковое лесничество / урочище	Лесной квартал	Лесотаксационный выдел	Наименование объекта	Единица измерения	Объем
1	2	3	4	5	6	7	8
1	Самаровское	Ханты-Мансийское / Нялинское	561	14	Зимник	-	-
2	Самаровское		561	18	Просека квартальная	-	-
3	Самаровское		562	43	Зимник	-	-

Объекты лесного семеноводства

№ п.п.	Лесничество	Участковое лесничество / урочище	Лесной квартал	Лесотаксационный выдел	Наименование объекта	Единица измерения	Объем
1	2	3	4	5	6	7	8
-	-	-	-	-	-	-	-

Объекты, не связанные с созданием лесной инфраструктуры

№ п/п	Лесничество	Участковое лесничество/урочище (при наличии)	Лесной квартал	Лесотаксационный выдел	Наименование объекта	Единица измерения	Объем
1	2	3	4	5	6	7	8
1	Самаровское	Ханты-Мансийское/ Нялинское	498	16	Линия связи		
2	Самаровское	Ханты-Мансийское/ Нялинское	562	27	Трасса коммуникаций		

Сведения об особо защитных участках лесов (ОЗУ), особо охраняемых природных территориях (ООПТ) зонах с особыми условиями использования территорий на проектируемом лесном участке

Наименование участкового лесничества	Наименование урочища (при наличии)	Виды ОЗУ, наименование ООПТ, виды зон с особыми условиями использования территорий	Перечень лесных кварталов или их частей	Перечень лесных выделов или их частей	Площадь (га)
1	2	3	4	5	6
Ханты-Мансийское	Нялинское	Водоохранная зона	497	26	0,0897

2.5. Сведения о границах территории, в отношении которой утвержден проект межевания, содержащие перечень координат характерных точек этих границ в системе координат, используемой для ведения Единого государственного реестра недвижимости

Подготовка проекта межевания территории осуществляется в целях образования земельных участков из категории земель лесного фонда Самаровского территориального отдела-лесничества Ханты-Мансийского участкового лесничества, Нялинского урочища.

Координаты границ образуемых земельных участков, необходимых для размещения проектируемого объекта, в графических материалах определены в местной системе координат Ханты-Мансийского автономного округа Югры МСК-86.

Перечень координат характерных точек образуемого земельного участка 86:02:0000000:6709: ЧЛУ1(ЗУ1)

Номер	X	Y
1	968305,35	2757078,00
2	968311,69	2757073,35
3	968248,70	2757040,49
4	968246,33	2757045,54
5	968270,02	2757060,47
6	968270,51	2757060,10
7	968271,68	2757061,50
8	968271,70	2757061,52
9	968275,31	2757065,93
10	968276,90	2757064,67
11	968276,91	2757064,67
12	968281,61	2757060,97
13	968290,58	2757072,35
14	968290,60	2757072,35
15	968292,19	2757074,39
16	968296,10	2757075,46
17	968296,13	2757075,47
18	965817,46	2757138,63
19	965818,21	2757137,48
20	965818,58	2757136,83
21	965820,21	2757130,34
22	965815,55	2757116,52
23	965811,97	2757115,97
24	965810,05	2757115,67
25	965811,80	2757118,23
26	965820,20	2757130,34
27	965818,03	2757136,92
28	968488,63	2757183,27
29	968488,63	2757183,26
30	968480,71	2757161,48
31	968327,36	2757081,51
32	968324,85	2757083,35
33	968323,13	2757084,63
34	968329,28	2757090,77
35	968327,72	2757092,22
36	968317,77	2757101,51
37	968333,22	2757121,47
38	968476,18	2757178,31
39	968476,19	2757178,32
40	968218,43	2758046,79
41	968258,63	2758023,59
42	968277,68	2757965,39

Номер	X	Y
43	968292,25	2757915,67
44	968308,37	2757860,41
45	968321,41	2757815,70
46	968334,41	2757768,04
47	968344,85	2757731,68
48	968356,02	2757689,57
49	968368,93	2757644,93
50	968381,15	2757601,70
51	968392,59	2757558,39
52	968404,03	2757518,18
53	968416,49	2757474,94
54	968427,83	2757433,38
55	968437,52	2757399,93
56	968443,97	2757377,60
57	968446,37	2757368,75
58	968453,23	2757345,01
59	968466,23	2757298,58
60	968467,28	2757294,84
61	968474,19	2757270,62
62	968472,44	2757270,04
63	968465,30	2757265,28
64	968457,66	2757292,13
65	968456,75	2757295,46
66	968443,60	2757342,29
67	968437,13	2757364,55
68	968434,34	2757374,82
69	968427,92	2757397,16
70	968418,17	2757430,72
71	968406,86	2757472,23
72	968394,41	2757515,43
73	968382,56	2757556,75
74	968371,52	2757599,07
75	968359,31	2757642,17
76	968346,38	2757686,89
77	968335,22	2757729,03
78	968324,79	2757765,35
79	968311,79	2757812,98
80	968298,77	2757857,60
81	968282,64	2757912,86
82	968268,12	2757962,42
83	968250,29	2758016,83
84	968216,49	2758036,37
85	968174,49	2758029,83
86	968128,42	2758021,37
87	968081,02	2758012,71
88	968031,55	2758003,77
89	968005,40	2757998,99
90	968010,11	2758009,98
91	968029,56	2758013,60
92	968079,24	2758022,56

Номер	X	Y
93	968126,62	2758031,20
94	968172,81	2758039,70
95	967208,45	2758363,30
96	967214,36	2758355,24
97	967182,14	2758332,12
98	967146,86	2758305,97
99	967107,36	2758276,77
100	967070,12	2758250,18
101	967033,97	2758222,82
102	967002,61	2758214,85
103	966954,41	2758203,09
104	966907,97	2758192,10
105	966859,17	2758179,68
106	966811,69	2758167,29
107	966763,09	2758154,86
108	966716,28	2758142,91
109	966666,17	2758130,09
110	966620,39	2758118,26
111	966574,56	2758106,58
112	966525,56	2758093,78
113	966480,75	2758082,12
114	966435,37	2758070,27
115	966387,49	2758057,26
116	966344,26	2758045,43
117	966300,94	2758034,20
118	966257,50	2758022,39
119	966213,29	2758010,66
120	966169,04	2757998,72
121	966134,07	2757989,74
122	966112,71	2757956,89
123	966090,44	2757924,56
124	966066,28	2757889,48
125	966040,47	2757851,00
126	966019,81	2757814,61
127	965989,70	2757761,69
128	965971,26	2757728,36
129	965950,10	2757691,55
130	965928,11	2757652,07
131	965906,03	2757612,18
132	965855,24	2757532,35
133	965829,67	2757491,13
134	965804,27	2757450,87
135	965781,33	2757413,14
136	965757,89	2757376,42
137	965733,28	2757337,52
138	965713,50	2757305,79
139	965704,85	2757310,84
140	965724,80	2757342,84
141	965749,44	2757381,79
142	965772,83	2757418,43

Номер	X	Y
143	965795,76	2757456,15
144	965821,19	2757496,43
145	965846,75	2757537,67
146	965897,40	2757617,30
147	965919,38	2757656,94
148	965941,38	2757696,47
149	965962,55	2757733,26
150	965980,97	2757766,59
151	966011,12	2757819,56
152	966031,95	2757856,25
153	966058,02	2757895,09
154	966082,20	2757930,24
155	966104,49	2757962,60
156	966127,80	2757998,45
157	966166,50	2758008,38
158	966210,71	2758020,33
159	966254,90	2758032,05
160	966298,38	2758043,85
161	966341,68	2758055,10
162	966384,84	2758066,91
163	966432,79	2758079,96
164	966478,23	2758091,80
165	966523,04	2758103,46
166	966572,07	2758116,26
167	966617,90	2758127,93
168	966663,66	2758139,78
169	966714,20	2758152,66
170	966760,61	2758164,53
171	966809,19	2758176,99
172	966856,66	2758189,37
173	966905,59	2758201,81
174	966952,10	2758212,81
175	966999,85	2758224,36
176	967029,79	2758232,23
177	967064,21	2758258,25
178	967101,48	2758284,86
179	967140,92	2758314,00
180	967176,23	2758340,20
181	967249,32	2758397,34
182	967255,25	2758389,20
183	967245,35	2758380,66
184	967239,41	2758388,75
185	967284,95	2758404,12
186	967294,22	2758389,96
187	967318,69	2758356,98
188	967352,38	2758312,68
189	967380,28	2758274,70
190	967406,75	2758238,91
191	967435,64	2758200,11
192	967463,45	2758163,07

Номер	X	Y
193	967493,74	2758122,15
194	967521,35	2758084,69
195	967552,81	2758042,49
196	967581,77	2758003,88
197	967611,20	2757965,60
198	967653,03	2757945,96
199	967698,01	2757953,66
200	967749,01	2757962,88
201	967789,91	2757970,36
202	967821,70	2757976,37
203	967860,98	2757983,18
204	967900,46	2757990,30
205	967939,24	2757997,40
206	967980,91	2758004,66
207	968003,09	2758008,73
208	967998,35	2757997,71
209	967982,67	2757994,80
210	967941,00	2757987,56
211	967902,60	2757980,36
212	967862,72	2757973,32
213	967823,48	2757966,53
214	967791,73	2757960,52
215	967750,79	2757953,06
216	967699,75	2757943,81
217	967651,63	2757935,57
218	967604,76	2757957,59
219	967573,82	2757997,84
220	967544,81	2758036,50
221	967513,70	2758078,25
222	967485,69	2758116,21
223	967455,44	2758157,10
224	967427,63	2758194,13
225	967398,73	2758232,96
226	967372,24	2758268,77
227	967344,32	2758306,74
228	967310,69	2758350,97
229	967286,02	2758384,25
230	967280,11	2758393,26
231	967272,88	2758392,20
232	967266,29	2758401,26

Перечень координат характерных точек образуемого земельного участка 86:02:0000000:6709: ЧЛУ2(ЗУ1)

Номер	X	Y
1	967998,35	2757997,71
2	968005,40	2757998,99
3	968010,11	2758009,98
4	968003,09	2758008,73

Перечень координат характерных точек образуемого
земельного участка 86:02:0000000:6709: ЧЛЮЗ(ЗУ1)

Номер	X	Y
1	965713,50	2757305,79
2	965704,85	2757310,84
3	965704,76	2757310,67
4	965713,31	2757305,47